



Folgt uns auf Social Media für Updates zur unserer aktuellen Arbeit und News rund ums Thema Global Health!



Jahresrückblick

Liebe Leserinnen und Leser,

diesen Monat gibt es kein spannendes Thema des Monats, denn wir, die GandHI Redaktion, machen sozusagen Betriebsurlaub und gönnen uns zwischen den Jahren eine kleine Pause.

(Keine Angst, Events für den Januar findet ihr trotzdem in dieser Ausgabe, einfach runter scrollen.)

Nach einem turbulenten Jahr 2020 möchten auch wir neue Energie schöpfen, um euch im nächsten Jahr voller Elan mit spannenden Thema und den neusten Neuigkeiten versorgen zu können!

Außerdem möchten wir DANKE sagen, an alle Abonentinnen und Abonenten unseres Newsletters, an alle die bei unserer Vorlesungsreihe dabei waren und unsere Arbeit verfolgt haben. Wir hoffen wir konnten euer Interesse an der globalen Gesundheit bestärken und euch mit faszinierenden Themen und Lesestoff versorgen.

Feedback sowie neue Mitstreiter*innen sind bei uns jederzeit willkommen!

Wer nicht genug von globaler Gesundheit haben kann und Lesestoff für die Ferien braucht, kann einfach mal auf unserer Webseite vorbei schauen und die vergangenen Themen des Monats durchstöbern:

- Januar Health Workforce
Februar Double Burden of Malnutrition
März Tuberkulose - die tödlichste Infektionskrankheit der Welt
April Future of Global Health
Mai Global Health Lehre
Juni Finanzierung Globaler Gesundheit
Juli Die EU Ratspräsidentschaft - Fancy Word, aber was steckt dahinter?
August Mentale Gesundheit in Zeiten von COVID-19
September Gesundheit in Konflikten in Zeiten von COVID-19
Oktober Die Strategie der Bundesregierung zur globalen Gesundheit
November Menschenrecht auf Nahrung während der Pandemie

Auf zur Webseite!



Wünscht euch einen guten Start ins neue Jahr!

Events & Karriere

12.01. Suture Work Collective - Webinar

Die Suture Work Collective ist ein junges Trainings- und Projektnetzwerk für Studierende und Young Professionals der Medizin und Life Sciences, das euch dabei unterstützt, euch auf einer professionellen Ebene einem selbst gewählten Projekt mit medizinischer Relevanz zu widmen.

Im nächsten Webinar dreht sich alles über Medizin und Aktivismus:

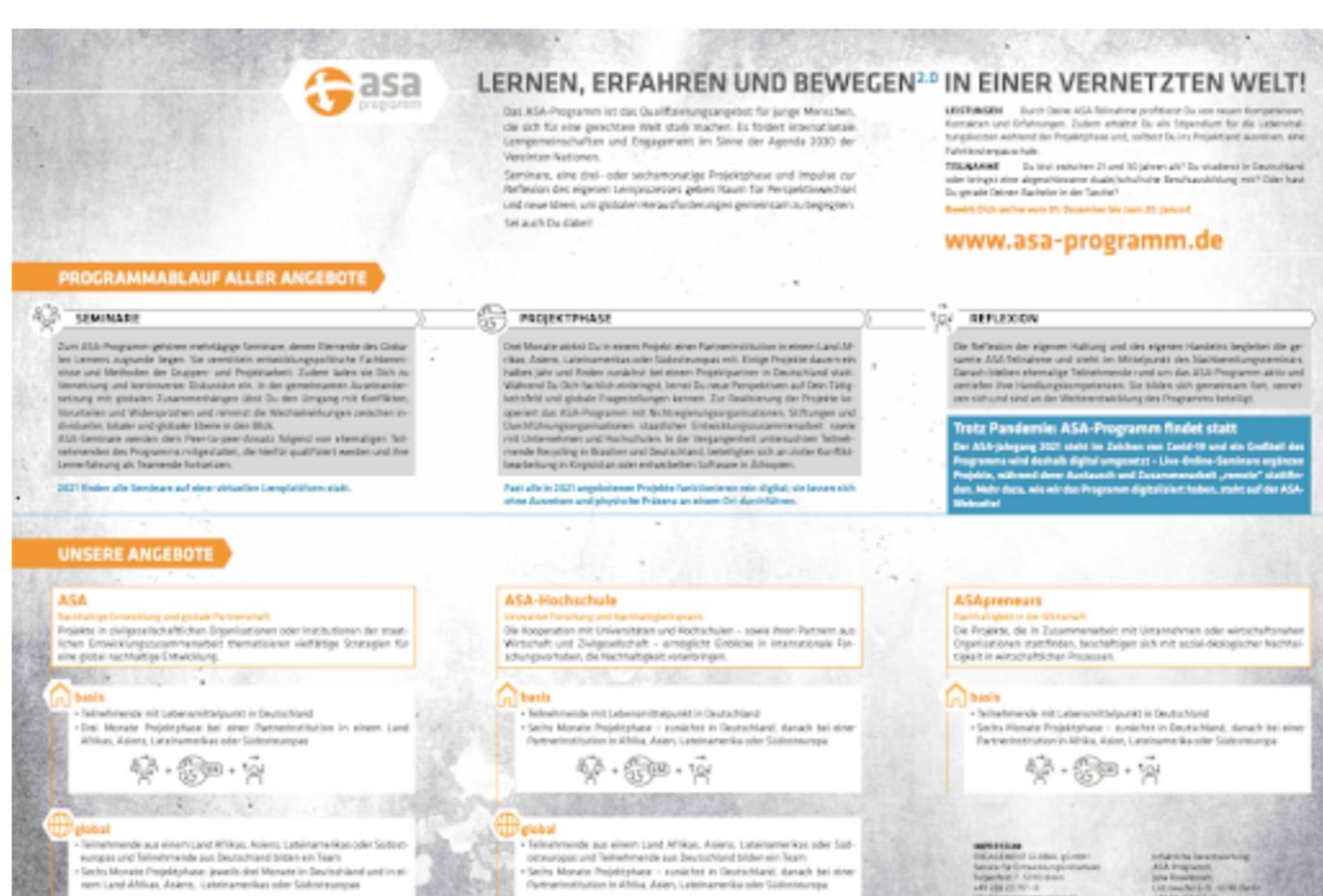


13.01. Gender and Global South Perspective

Diese Vorlesungsreihe ist bereits die zweite Onlinereihe die die Deutsche Allianz Klimawandel und Gesundheit (KLUG e.V.) organisiert, nach einem durchschlagendem Erfolg der ersten Reihe.

20.01. ASA Programm und Stipendien

Engagement Global im Auftrag des BMZ, Lern- und Engagement-Räume im internationalen Kontext - das beschreibt das ASA-Programm, welches trotz der Pandemie auch 2021 stattfinden wird und bis zu 240 Stipendien an junge Menschen in verschiedenen Berufs- und Studienfelder vergeben wird.



26.01. Major challenges for global health in a post-COVID-19 world

Die Liverpool School of Tropical Medicine lädt zu diesem Webinar mit Jeremy Farrar (Wellcome Trust) und Tom Kariuki (African Society of Science) ein.

27.01. Urban Development and Planetary Health

Die fünfte Vorlesung der Planetary Health Reihe der Deutsche Allianz Klimawandel und Gesundheit (KLUG e.V.)

Liebe treue Leser*innen unseres Newsletters,

Wir legen viel Wert auf eure Meinung und freuen uns immer über (kritisches, aber natürlich auch positives) Feedback von euch. Wir wollen euch hiermit aktiv dazu ermutigen, eure Gedanken und Reaktionen zu schicken (gandhi@bvm.de).



Disclaimer: Wir bemühen uns, immer die aktuellsten und besten Informationen für euch zusammenzustellen. Da wir ein rein ehrenamtliches studentisches Team sind und sich Informationen schnell ändern können, bitten wir dennoch darum, dass ihr uns eventuelle Fehler nach seht.

Quellen:

- Bildquelle 1: suture-collective.org
Bildquelle 2: https://cloud.engagement-global.de/index.php/s/qNQsQPQTcyzfxGZ#pdfviewer
Die Linkangaben verstehen sich als Quellenhinweise.
Der Inhalt dieses Newsletters wurde von Studierenden generiert und versteht sich trotz größter Sorgfältigkeit als Veröffentlichung ohne Gewähr.

Unsere Mail-Adresse: gandhi@bvm.de

Wenn du keine weiteren Mails von GandHI erhalten willst, melde dich bitte von unserem Email-Verteiler ab. Hierzu einfach eine leere Mail an: global-health-unsubscribe@bvm.de.

